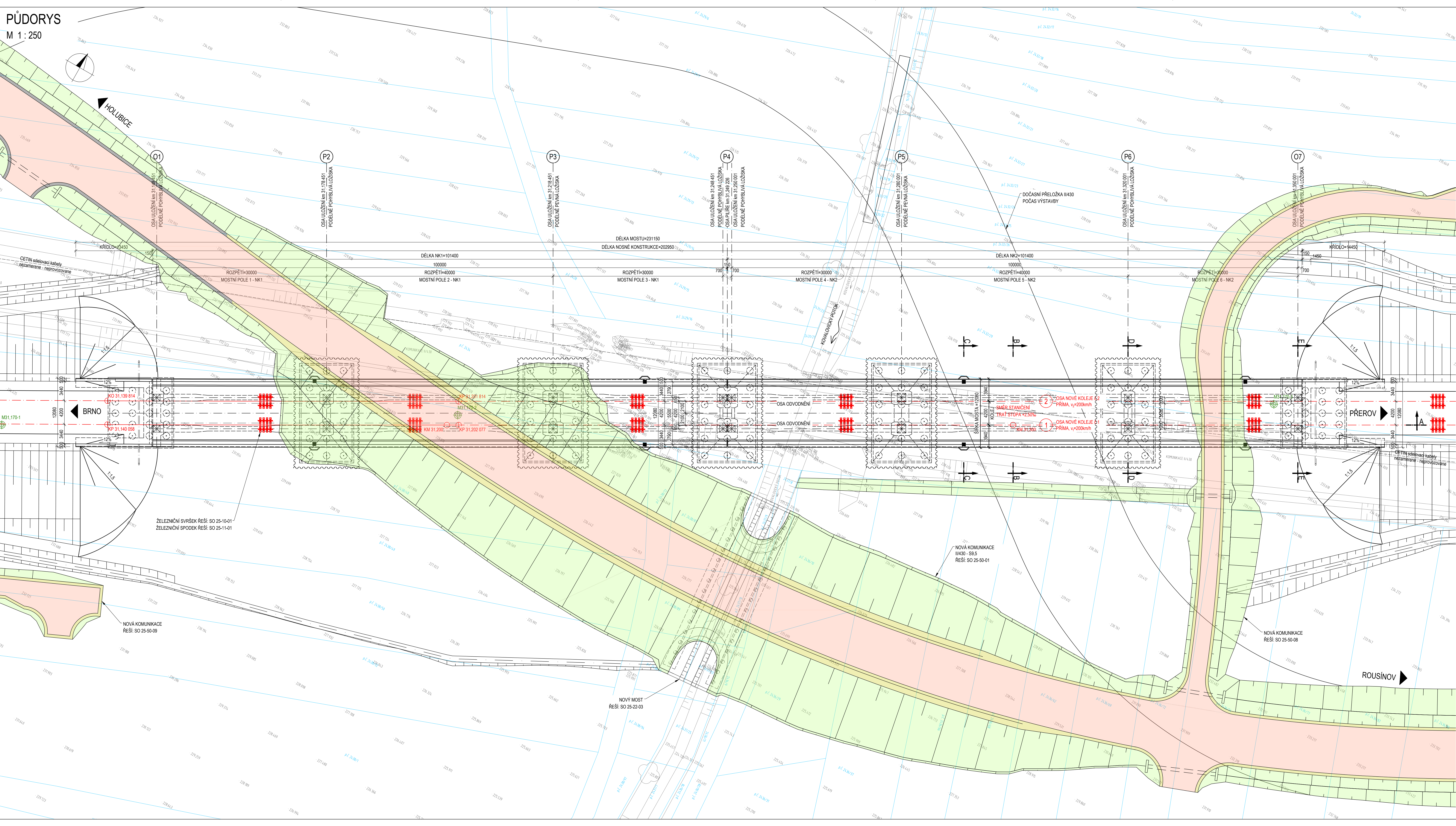


PŮDORYS  
M 1:250



**LEGENDA:**

- STAVAJÍCÍ STAV - GEODETICKÉ ZAMĚŘENÍ
- STAVAJÍCÍ STAV - KATASTR
- STAVAJÍCÍ STAV - KOLEJE
- NOVÝ STAV - KOLEJE
- GEOLOGICKÁ SONDA

**SOUVISEJÍCÍ PS A SO:**

PS 25-01-21 Holubice - Roušnov, TZZ  
PS 25-02-51 t.ú. Holubice - Roušnov, traťový kabel  
PS 25-02-91 t.ú. Holubice - Roušnov, GSM-R  
SO 25-10-01 t.ú. Holubice - Roušnov, železniční svršek  
SO 25-11-01 t.ú. Holubice - Roušnov, železniční spodek  
SO 25-10-51 t.ú. Holubice - Roušnov, snesení stávajícího svršku  
SO 00-14-01 Blázovce - Vyškov na Moravě, výstroj trati  
SO 25-20-51 t.ú. Holubice - Roušnov, železniční most v ev. km 31,310 - demolice  
SO 25-22-03 t.ú. Holubice - Roušnov, smlídní most přes Kvatovský potok na přelomu III/430  
SO 25-30-01 t.ú. Holubice - Roušnov, ochrana drážních sdělovacích kabelů  
SO 25-30-02 t.ú. Holubice - Roušnov, ochrana sdělovacích kabelů zúč operatorů  
SO 25-50-01 t.ú. Holubice - Roušnov, přeložka komunikace II/430 před Roušnovem  
SO 25-50-08 t.ú. Holubice - Roušnov, souběžné komunikace vlevo trati  
SO 25-50-09 t.ú. Holubice - Roušnov, souběžné komunikace vpravo trati  
SO 25-60-01 t.ú. Holubice - Roušnov, Roušnovský tunel, kabelovod  
SO 25-61-01 t.ú. Holubice - Roušnov, TV  
SO 25-61-51 t.ú. Holubice - Roušnov, snesení stávajícího TV a UKK  
SO 25-86-02 t.ú. Holubice - Roušnov, kabel 22kV  
SO 25-87-01 t.ú. Holubice - Roušnov, UKK  
SO 00-02-01 Kálení  
SO 00-04-02 Hrubé lezení úpravy

**POZNÁMKA:**

1. VŠECHNY SOUVISEJÍCÍ PS A SO JSOU ZAKRESLENY V SITUACI STAVEBNÍHO OBJEKTU A V KOORDINAČNÍM VÝKRESU STAVBY

Ministerstvo dopravy Státní fond dopravní infrastruktury	
Jiná ověření:	Podp:
Orientační schéma:	Račičko oprávněné osoby:
Revize:	Datum:
000	14. 5. 2022
Popis: Definitivní ověřovací dokumentace	
Kontroloval: Ing. Vladimír Písek	
Stavebník/Investor: <b>Správa železnic, státní organizace</b>	
Adresa: Diálovská 1003/2, 110 00 Praha 1	
Zástupce investora: Stavební správa východ	
Adresa: Nerudova 773/1, 779 00 Olomouc	
Zhotovitel díla:	<b>Společnost AFRY CZ + SUDOP B</b>
Adresa: Magistrát 1275/13, 140 00 Praha 4	
Kontakt: T: +420 277 005 500	
E: afrycz@afry.com	
Zhotovitel objektu:	<b>AFRY CZ s.r.o.</b>
Adresa: Magistrát 1275/13	
Kontakt: T: +420 277 005 500	
E: afrycz@afry.com	
Hlavní projektant (HIP):	Ing. Radoslav Molák
Specialista:	Ing. László Székora
Název stavby/akce:	<b>Modernizace trati Brno - Přerov, 2. stavba Blázovce - Vyškov</b>
Označení investora:	5621005987
Označení akce/projektu:	21064-01-0722
Název části:	Mosty, propustky, zdi
Označení části:	D.2.1.4
Název objektu/dílní části:	<b>t.ú. Holubice - Roušnov, železniční most v km 31,250</b>
Označení objektu/komplexu:	<b>SO 25-20-02</b>
Název přílohy:	Přehledný výkres - půdorys
Název dílní části přílohy:	
Číslo přílohy:	<b>2.201</b>
Odpovědný projektant:	Zpracovatel přílohy:
Ing. Vladimír Písek	Ing. Lubomír Masara
Měřítko: 1:250	Formáty: 12xA4
Kraj: Jihomoravský	Roušnov v Vyškově [741922]
TUDUJ:	2301 08
Seznam datum zpracování:	<b>14. 7. 2022</b>